

Seriendruck

- Seriendruck: Datenquelle nicht gefunden
- Datenbankmodulprobleme

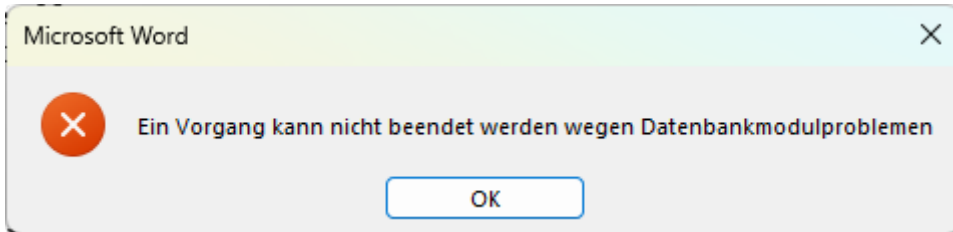
Seriendruck: Datenquelle nicht gefunden

Der Seriendruck benötigt 2 Dateien: Excel und Word. Damit die Word-Datei funktioniert, muss die Excel-Datei bereits heruntergeladen und im selben Verzeichnis wie die Word-Datei abgelegt sein. Das funktioniert nicht, wenn über eine Aufforderung "Datei öffnen" gewählt wird - im Zweifel sind auch 2 Aufforderungen des Browsers hintereinander gelegt, da es ja 2 Dateien sind. Auch auf eine Frage, ob mehrere Dateien heruntergeladen werden sollen, sollte man mit *ja* antworten.

Datenbankmodulprobleme

Seriendruck: Datenbankmodulprobleme

Beim Arbeiten mit Seriendruck in Word kann es durchaus vorkommen, dass Word folgende Fehlermeldung gibt:



Prüfen Sie, ob Sie mehrere Seriendruck-Dokumente geöffnet haben und schließen Sie diese. Jetzt starten Sie erneut Ihren Serienbrief.
